



Instrumentation | METPOINT® PRM

METPOINT® PRM : une technologie de capteurs appliquée à la mesure précise du débit

Avec la technologie de capteurs de **BEKO TECHNOLOGIES** vous relevez l'ensemble des paramètres déterminants aux points critiques de l'air comprimé et ce, avec précision et en toute fiabilité. Ainsi, vous obtenez toutes les informations fondamentales nécessaires pour prendre les bonnes décisions en matière d'économie d'énergie et d'abaissement des coûts, tout en augmentant la qualité.

Vous avez besoin d'une surveillance précise de la pression afin de pouvoir mesurer en toute fiabilité les pressions différentielles et/ou les pressions du système ? Avec le capteur de pression METPOINT® PRM, vous êtes en sécurité : grâce à son extrême précision de mesure et sa grande fiabilité, il garantit la protection

de vos installations et de votre production. Plus encore : à l'aide du METPOINT® PRM, vous pouvez optimiser la commande de vos compresseurs et augmenter ce faisant l'efficacité énergétique de vos processus.

Le capteur METPOINT® PRM mesure la pression relative dans des fluides gazeux ainsi que dans des liquides, puis convertit cette valeur de mesure en un signal de sortie linéaire. L'utilisation de la technologie à couche mince en acier inoxydable offre la base nécessaire pour des résultats de mesure hautement précis. Grâce

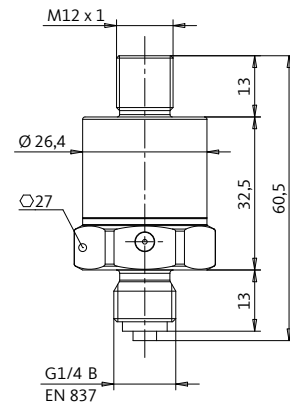
à sa construction robuste et à sa pression d'éclatement élevée, il peut être intégré de manière flexible dans différents systèmes et permet de garantir la meilleure surveillance possible de la pression de service de votre installation.



- › **Surveillance de la pression**
- › **Surveillance précise de la pression pour la mesure fiable**
- › **Précision de mesure élevée < 0,5 % grâce à la technologie à couche mince en acier inoxydable**
- › **Fabrication robuste**
- › **Grande flexibilité d'intégration dans différents systèmes**



| Caractéristiques techniques Transmetteur de pression | |
|------------------------------------------------------|-----------------------------------------------|
| Plage de mesure | 0 ... 16 bar / 0 ... 25 bar / 0 ... 60 bar |
| Précision | < 0,5 % |
| Signal de sortie type PRM SP21/SP61 | 4 ... 20 mA, analogique, technique 2 fils |
| Signal de sortie type PRM SP22/SP62 | 0 ... 10 V, analogique, technique 4 ou 3 fils |
| Rigidité diélectrique | 500 VAC |
| Élément du capteur (en contact avec le fluide) | 1.4548 |
| Température ambiante admissible | -25 ... +85 °C |
| Température de stockage | -40 ... +85 °C |
| CEM | EN 61326 |
| Raccordement au processus à mesurer | G $\frac{1}{4}$ " B |
| Poids (sans nipple enfichable) | 105 g |
| Raccordement électrique | Liaison enfichable M 12 x 1 |
| Matériau du corps | 1.4404 |
| Degré de protection | IP 67 selon EN 60529 |



Toutes les dimensions sont en mm

| Transmetteur de pression METPOINT® | SP11 | SP21 | SP61 |
|------------------------------------|--------------|--------------|--------------|
| Signal de sortie (analogique) | 4 ... 20 mA | 4 ... 20 mA | 4 ... 20 mA |
| Plage de mesure | 0 ... 16 bar | 0 ... 25 bar | 0 ... 60 bar |
| Référence | 4025453 | 4024284 | 4024286 |

Accessoires pour votre METPOINT® PRM

| Pour transmetteur de pression METPOINT® | Câble de raccordement 5 m SP21/SP61 |
|-----------------------------------------|-------------------------------------|
| Référence | 4025252 |

| Pour transmetteur de pression METPOINT® | Joint en cuivre | Adaptateur de raccordement R $\frac{1}{4}$ ", méplat pour clé 27 | Adaptateur de raccordement NPT $\frac{1}{4}$ " méplat pour clé 27 |
|-----------------------------------------|-----------------|------------------------------------------------------------------|-------------------------------------------------------------------|
| Référence | 4025383 | 4025381 | 4025382 |

Des questions concernant le traitement de votre air comprimé ?

Contactez-nous, nous sommes toujours à votre écoute.

Nous serions ravis de vous accompagner dans la réalisation de vos projets neufs ou dans l'optimisation de votre installation d'air comprimé existante et de vous présenter nos produits dédiés au traitement des condensats, à la filtration, au séchage, à l'instrumentation et à la technique des processus ainsi que notre large éventail de prestations de service.

N'hésitez pas à consulter notre chaîne



BEKO TECHNOLOGIES B.V.

Veenen 12 | 4703 RB ROOSENDAAL

Tel. +31-165-320300

benelux@beko-technologies.com

www.beko-technologies.nl

www.beko-technologies.be



Sous réserve de modifications techniques et d'erreurs typographiques.